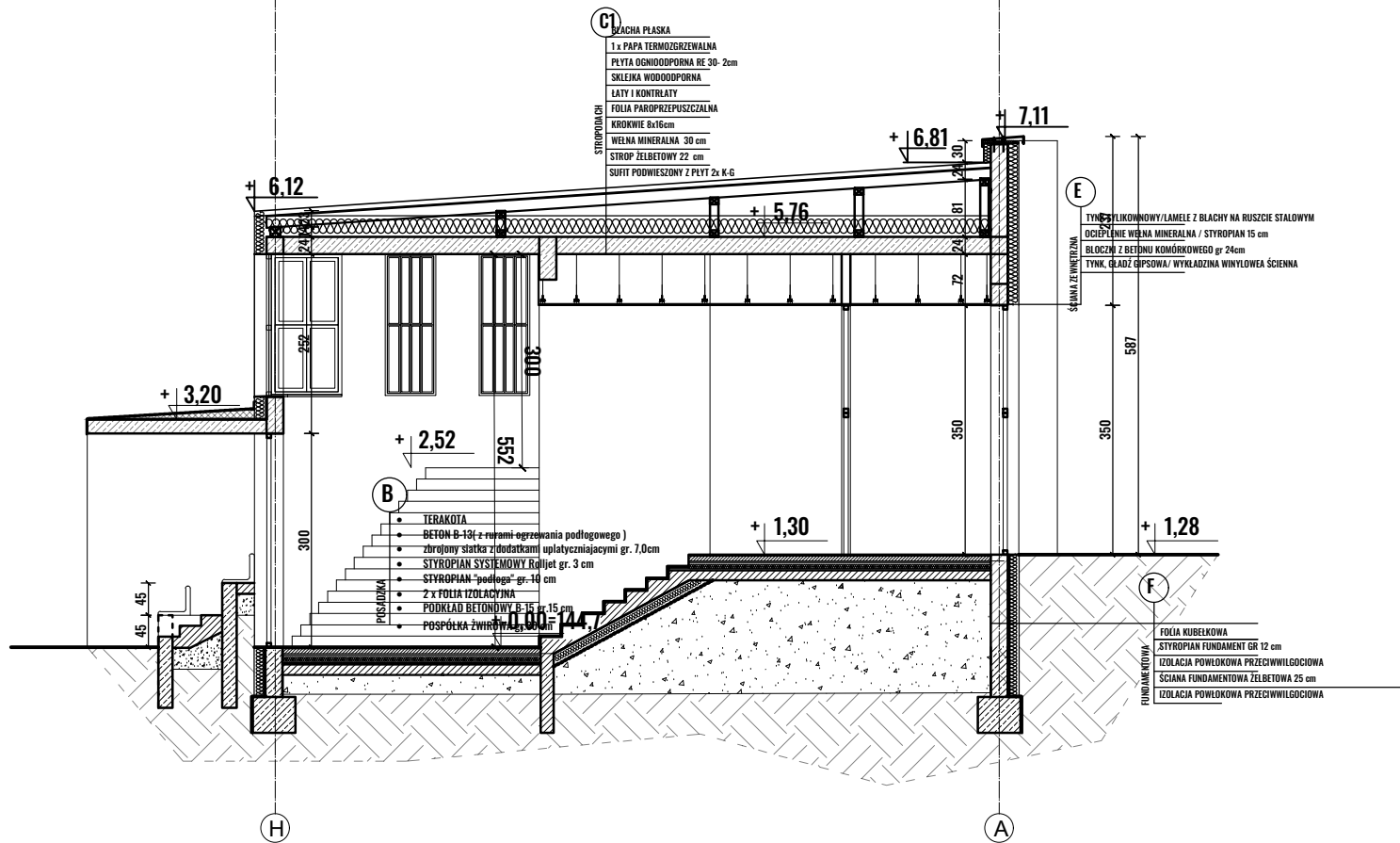


PRZEKRÓJ A-A



- A**
- KLEPKA DĘBOWA GR. 22mm,
  - FOLIA PCV
  - ŚLEPA PODŁOGA Z DESEK GR 19mm
  - 2x LEGARY 95x19mm
  - PODKŁADKI POZIOMUJĄCE GR 8mm
  - PODKŁADKI SPRĘŻYSTE 100x90x20mm
  - 2 X FOLIA PCV
  - WĘLNA MINERALNA GR 10cm
  - 2 X FOLIA PE
  - PODKŁAD BETONOWY B-15 GR 15cm
  - POSPÓŁKA ŻWIROWA GR 30cm

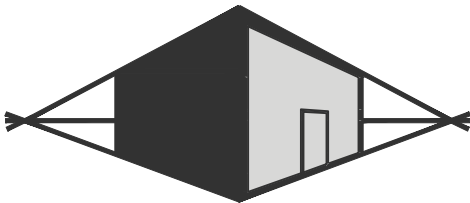
- B**
- TERAKOTA
  - BETON B-13( z rurami ogrzewania podłogowego )
  - zbrojony siatką z dodatkami uplastyczniającymi gr. 7,0cm
  - STYROPIAN SYSTEMOWY Rolijet gr. 3 cm
  - STYROPIAN "podłoga" gr. 10 cm
  - 2 x FOLIA IZOLACYJNA
  - PODKŁAD BETONOWY B-15 gr.15 cm
  - POSPÓŁKA ŻWIROWA gr.30 cm

- C**
- PLACHA PŁASKA
  - 1 x PAPA TERMODRZEWALNA
  - PLYTA OGNIODOPORNA RE 30- 2cm
  - SKLEJKA WODODOPORNA
  - LATY I KONTRLATY
  - FOLIA PAROPRZEPUSZCZALNA
  - KROKIEW 8x16cm
  - WĘLNA MINERALNA 30 cm
  - STROP ŻELBETOWY 22 cm
  - SUFIT PODWIESZONY Z PŁYT 2x K.G

- D**
- PLYTA DACHOWA WARSTWOWA
  - Zewnętrzna powłoka – pojedyncza warstwa wodoszczelnej folii wykonanej ze zmieszane PCV o gr. 1.2 mm na ośniewie z włókna
  - wewnętrzna powłoka w kolorze białym- Poliester – PES
  - PLATWIE DREWNIANE 14x32 cm co 200cm
  - DZWIGAR Z DREWNA KLEJONEGO

- E**
- TYNK SYLIKOWNOWY/LAMELE Z BLACHY NA RUSZCIE STALOWYM
  - Ocieplenie WĘLNA MINERALNA / STYROPIAN 15 cm
  - BŁOCKI Z BETONU KOMÓRKOWEGO gr 24cm
  - TYNK, GŁADZ GIPSOWA/ WYKŁADZINA WINYLOWEA ŚCIENNA

- F**
- FOLIA KUBEŁKOWA
  - STYROPIAN FUNDAMENT GR 12 cm
  - IZOLACJA POWŁOKOWA PRZECIWWILGOCIOWA
  - ŚCIANA FUNDAMENTOWA ŻELBETOWA 25 cm
  - IZOLACJA POWŁOKOWA PRZECIWWILGOCIOWA



MIROSLAW BURTA  
ZAKŁAD USŁUGOWY  
08-110 SIEDLCE, UL.GRABIANOWSKA 23

**PROJEKT TECHNICZNY**  
1.ROZBUDOWA I PRZEBUDOWA BUDYNKU ZESPOŁU SZKOLNO PRZEDSZKOLNEGO W NIWISKACH O  
SALĘ GMINASTYCZNĄ WRAZ Z ŁĄCZNIKIEM ORAZ ZAPLECZEM SANITARNO- SZATNIOWYM  
2. BUDOWA WEWNĘTRZNEJ INSTALACJĄ GAZU ORAZ INSTALACJĄ ZBIORNIKOWEJ NA GAZ  
PŁYNNY ZE PODZIEMNYMI ZBIORNIKIEM O POJ. 6400L  
3. MONTAŻ ZBIORNIKA NA DESZCZÓWKĘ O POJ. 20m3  
4. BUDOWA PLACU ZABAW  
W RAMACH ZADANIA: „ BUDOWA SALI GIMNASTYCZNEJ Z ZAPLECZEM SANITARNO SZATNIOWYM W  
NIWISKACH”

|  |   |
|--|---|
| PROJEKT - PRZEKRÓJ A-A   |   |
| RYSUNEK NR PT 4  | SKALA: 1:100  |
| MIEJSCE I DATA:  | SIEDLCE, KWIECIEŃ 2025  |
| INWESTOR:  | LOKALIZACJA:  |
| Gmina Mokobody z siedzibą<br>Plac Chreptowicza 25,<br>08-124 Mokobody  | Działka nr 173/2,<br>Obręb Niwiski 142604_2.0012,<br>Ul. Rynek 21,<br>08-124 Mokobody, gmina Mokobody |
| AUTOR PROJEKTU:  | PODPIS:   |
| mgr inż. arch. AGNIESZKA<br>BURTA-MICHALAK<br>MA/071/17 upr. do projektowania w<br>branży architektonicznej bez ograniczeń |   |
| SPRAWDZAJĄCY PROJEKTU:   | PODPIS:   |
| mgr inż. arch. Michał Wilkołowski,<br>Specjalność architektoniczna do<br>projektowania bez ograniczeń<br>189/LBOKK/2016    |   |